



Une biodiversité étudiée pour être protégée

Pour ses études de la biodiversité, H2air fait appel à des bureaux d'études naturalistes et indépendants. Réalisées en amont des demandes d'autorisation, ces études se déroulent sur un cycle biologique complet et permettent de maîtriser et de limiter les impacts éventuels, conformément à l'application de la doctrine "éviter, réduire, compenser". Les impacts et mesures seront évalués suite aux inventaires naturalistes et en fonction de l'implantation retenue. Pour le projet de centrale solaire des Sequoias, les inventaires ont eu lieu entre 2022 et 2023.

Analyse du site

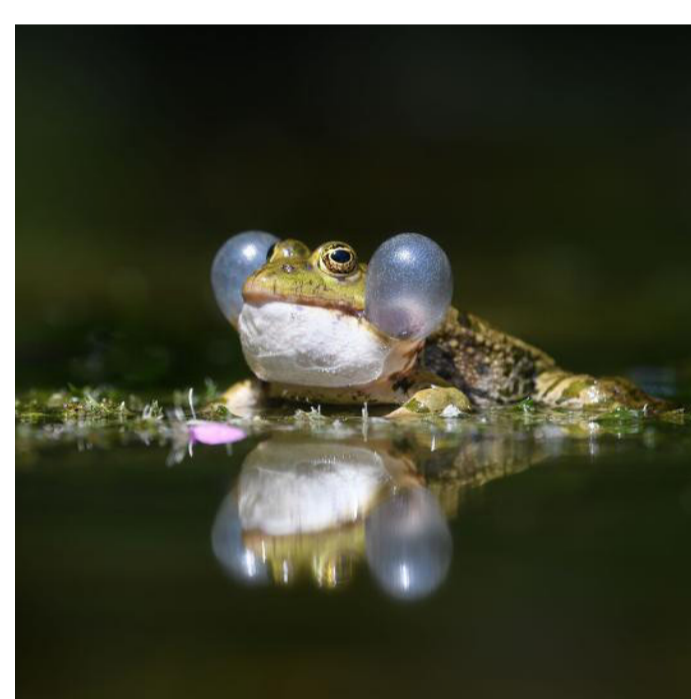
Située au lieu-dit "Les Nauves", la zone d'implantation potentielle et ses abords sont bordés à l'est par le tissu urbain de la commune de Saint-Savin et à l'ouest par des parcelles pâturées et boisées.

La nature de la zone d'implantation potentielle a alterné au fil des décennies entre : culture d'asperges, vignes, peupleraies.

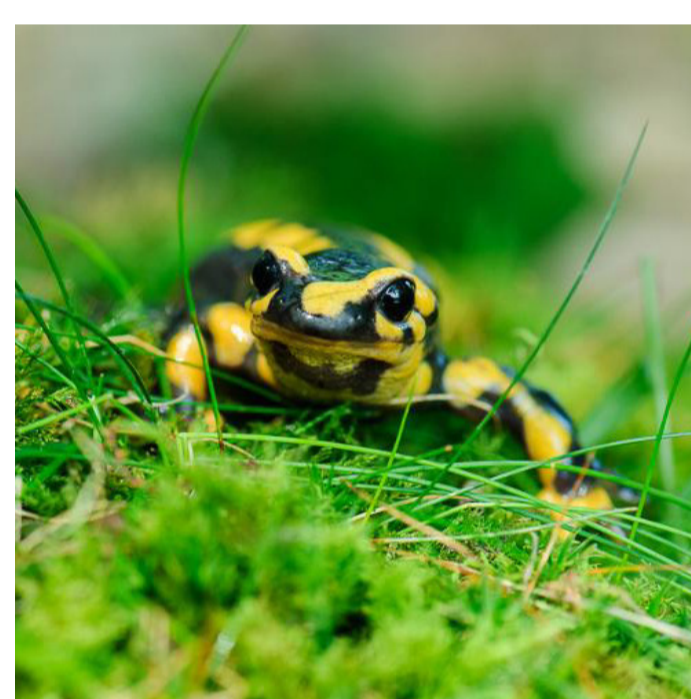
Faune terrestre

La zone d'implantation potentielle et ses abords se composent d'une mosaïque d'habitats : prairies, bosquets, haies, mares.

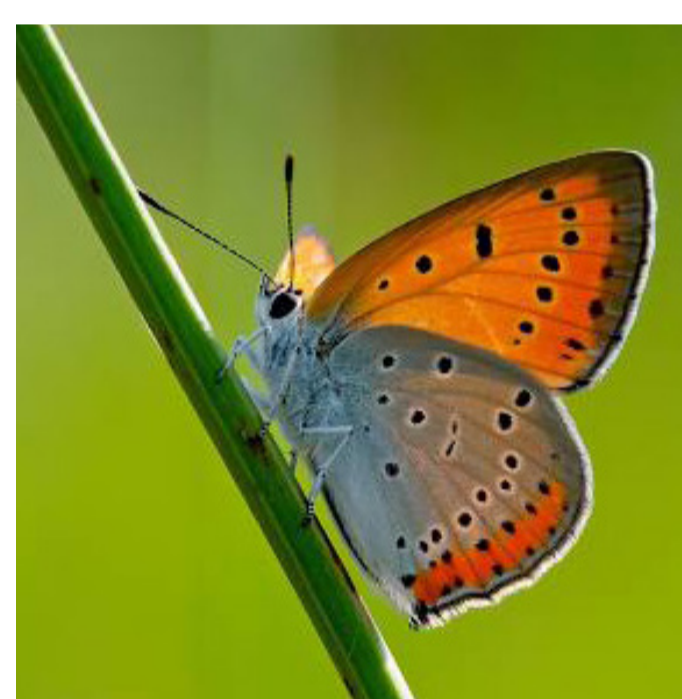
Pour la faune terrestre, ces habitats peuvent favoriser la présence d'espèces à enjeux, notamment pour les amphibiens et les insectes, comme la Grenouille verte, la Salamandre tachetée ou le Cuivré des marais.



Grenouille verte



Salamandre tachetée

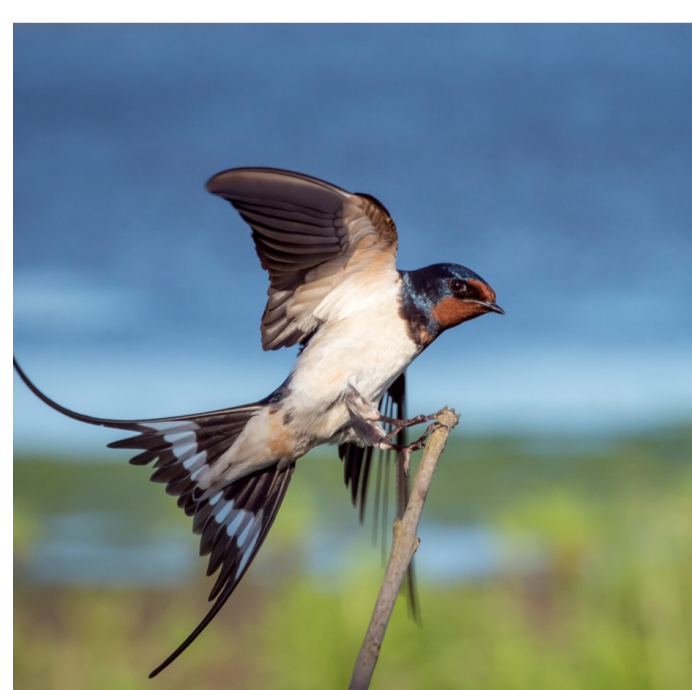


Cuivré des marais

Selon le résultat et l'analyse des inventaires, H2air pourra mettre en place des mesures adaptées telles que le phasage des travaux aux périodes de moindre sensibilité écologique ou encore des mises en défend en phase chantier. Ces mesures seront détaillées dans l'étude d'impact du projet.

Oiseaux

Les habitats de la zone d'implantation potentielle et ses abords peuvent être attractifs pour l'avifaune. Certaines espèces exploitent le site pour l'alimentation, cas de l'Hirondelle rustique et de la Bouscarle de Cetti, ou pour la nidification, cas de l'Alouette des champs et du Chardonneret élégant.

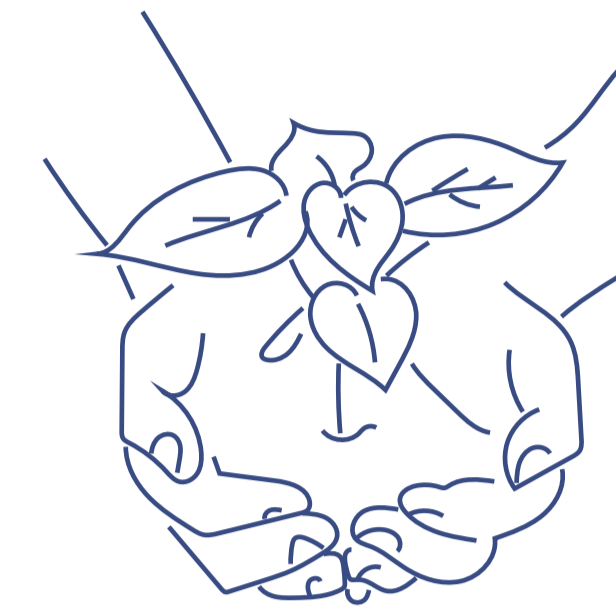


Hirondelle rustique



Chardonneret élégant

H2air met tout en œuvre pour maintenir la faune et la flore sur le site, ainsi le ruisseau, les fossés en eau, les mares, les arbres gîtes et le boisement à l'est seront évités.



Flore & habitats naturels

La présence d'une mosaïque d'habitats, dont des zones humides, au sein et aux abords de la zone d'implantation potentielle favorise l'expression de la flore. Un total de 119 espèces végétales sont recensées sur le site, dont 2 espèces patrimoniales : l'Orchis à fleurs lâches et le Muguet.

Une attention particulière sera apportée aux 6 espèces exotiques envahissantes identifiées afin d'éviter leur développement et dispersion.



Muguet



Orchis à fleurs lâches

Chauves-souris

L'alternance d'habitats, dont le boisement à l'est et les prairies humides, favorise le transit et l'alimentation des chauves-souris sur le site. Le boisement à l'est est privilégié par les chauves-souris, notamment par la présence d'arbres gîtes.

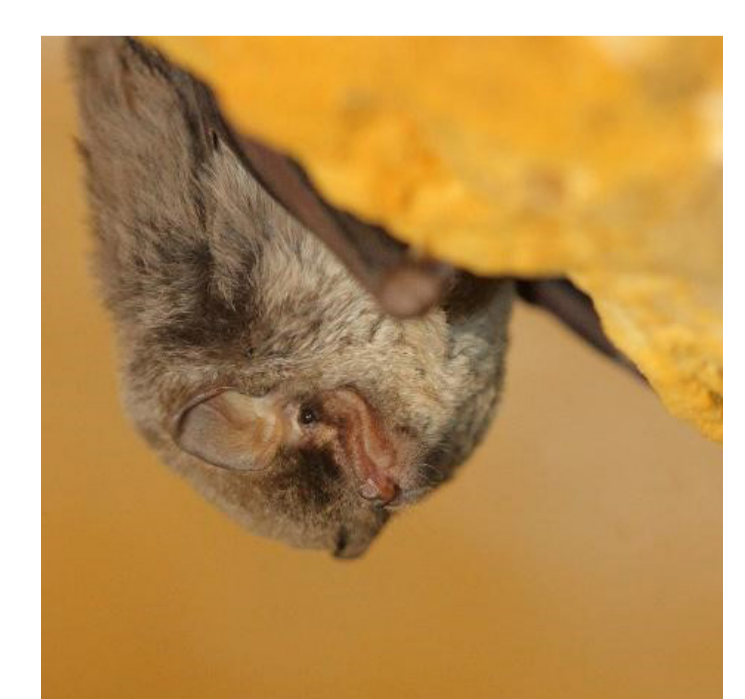
En fonction des saisons, une dizaine d'espèces fréquente la zone d'implantation et ses abords, dont la Barbastelle d'Europe, l'Oreillard gris et le Minioptère de Schreibers.



Barbastelle d'Europe



Oreillard gris



Minioptère de Schreibers